

GELECEĐİ PLANLAMA

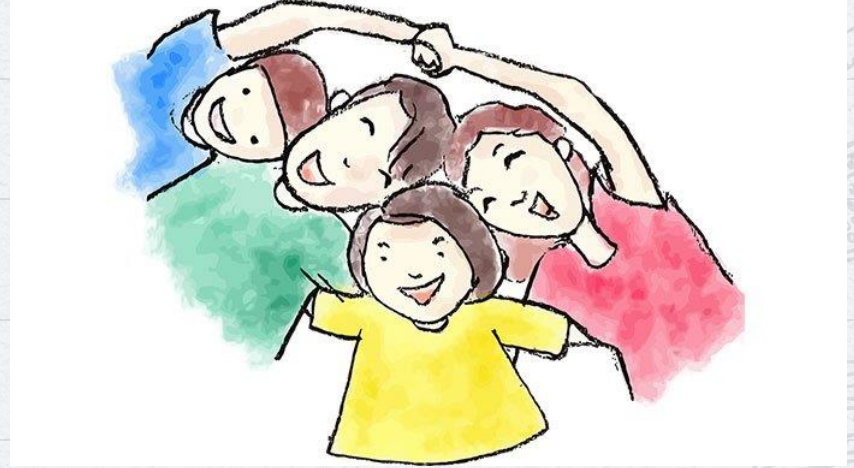
OKUL ÖNCESİ ÖĐRETMEN SUNUSU

Kilis İİ MEM 2021-2022 Eğitim Öğretim Yılı
Yerel Hedef İçerik Hazırlama Komisyonu
Tarafından Hazırlanmıştır

EBEVEYNİN ÇOCUĞA ETKİSİ

Çocuk ebeveynleriyle kurduğu ilişkinin sıcaklığıyla orantılı şekilde kendine ve dünyaya yönelik tutum geliştirir.

Aile güven ve sıcaklığı temsil etmiyorsa dünya ve diğerleri de güvenli ve cana yakın değildir.



Ebeveyn-çocuk ilişkisinin öğretmen tarafından bilinmesi çocuğa destek olmak için önemli!

ÖĞRENCİNİN GELECEĞİ PLANLAMA BECERİSİNİ ARTIRMAK İÇİN NELER YAPILABİLİR?

- X Sınıf içerisinde küçük sorumluluklar vermek
- X Alternatifler sunarak karar vermesini sağlamak,
- X Gün içindeki zamanını planlamasını istemek,
- X Grup çalışmalarına dahil etmek
- X Zaman ve planlama gerektiren ödevler vermek
- X Meslek tanıtımına yönelik faaliyetler düzenlemek



BAŞARMA DUYGUSUNA İZİN VER

- X Çocuğun yapabildiği becerileri kolaylaştırmak, hızlandırmak çocuğu başarıma duygusundan mahrum bırakabilir.
- X Örneğin; derste faaliyetin hızlı bitmesi için kesme, boyama vb. işlemleri öğretmen tamamlar. Burada önemli olan ürün değil süreçtir.
- X Bir bebek için koltuğa çıkabilmek, bir dağcının dağın zirvesine çıkmasıyla eş değerdir.



**KILIS IL MEM
YEREL HEDEF İÇERİK
HAZIRLAMA KOMİSYONU**

HAZIRLAYANLAR

Yusuf YAMAKOĞLU Seda TOSUN

Vakıf DOKUMACI Ebru ELMAS

Ecem ERGÜLEN Zeynep DUMAN



KATILIMINIZ İÇİN TEŞEKKÜR
EDERİZ.