

# ÇOCUK İHMALİ VE İSTİSMARI

## ÇOCUK İHMALİ NEDİR?

- Çocuğun beslenme, barınma, sağlık, giyim, korunma ve gözetim gibi yaşamsal ihtiyaçlarının kendisine bakmakla yükümlü kişilerce karşılanmamasıdır.



## İHMAL TÜRLERİ

### 1)FİZİKSEL İHMAL:

Çocuğun temel tıbbi gereksinimlerinin karşılanmaması.

### 2)EĞİTİMSEL İHMAL:

Çocuğun gelişimsel ve eğitimsel ihtiyaçlarının tutarlı olarak karşılanmamasıdır.

### 3)DUYGUSAL İHMAL:

Çocuğa yetersiz ilgi ve şefkat göstermek.



## BİR ÇOCUĞUN İHMAL EDİLDİĞİNİ NASIL ANLARIZ?

- 1-Okuldan sık sık uzak kalması
- 2-Yemek veya para için dilencilik yapması veya çalışması
- 3-Kendi kendine zarar vermesi
- 4-Alkol veya diğer uyuşturucuları kullanması
- 5-Vücudunun aşırı derecede zayıf düşmüş olması



# ÇOCUK İSTİSMARI NEDİR?

- İstismar etmek, bir kişinin ya da kişilerin iyi niyetini kötüye kullanarak yararlanmak, bir düşünceyi kötüye kullanarak zarar vermeyi hedeflemek, karşısındakinin kendi rızası olmadan ve iradesini dikkate almadan sömürmek gibi anlamları içerir.



## İSTİSMAR TÜRLERİ

### 1) Fiziksel İstismar:

Çocuğun kaza dışı sebeple yetişkin tarafından yaralanması, şiddet görmesi, örselenmesidir.

### 2) Duygusal İstismar:

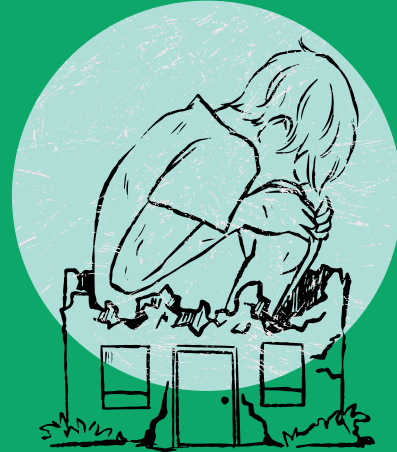
Çocuğun gereksinim duyduğu ilgi ve sevgiden yoksun bırakılmasıdır.

### 3) Ekonomik İstismar:

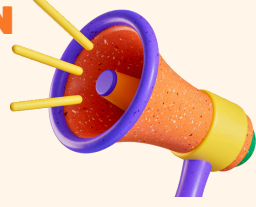
Çocuğun gelişimini engelleyici ya da düşük ücretli iş gücü olarak çalıştırılması.

### 4) Cinsel İstismar:

Çocuğun bir yetişkin tarafından cinsel isteklerinin doyumu için kullanılması veya kullanılmasına göz yumulmasıdır.



## DOĞRU BİLİLEN YANLIŞLAR



### YANLIŞ

### DOĞRU

- Sadece kız çocukları istismara uğrar.
- Tüm istismarenciler erkektir.
- Çocuğu istismar eden kişi her zaman yabancı kişidir.
- Çocuklar olan biteni çabuk unuturlar.
- İstismara uğrayan kişi tedavi edilemez.
- İstismara uğrayanları %30'u erkek çocuktur.
- Kadınlar da istismar edebilir.
- Aile içinden çocuğun tanıdığı biri de olabilir.
- Çocuğa ruhsal ve fiziksel sağlığına ciddi derecede zarar verir.
- Tedavi edilebilir.